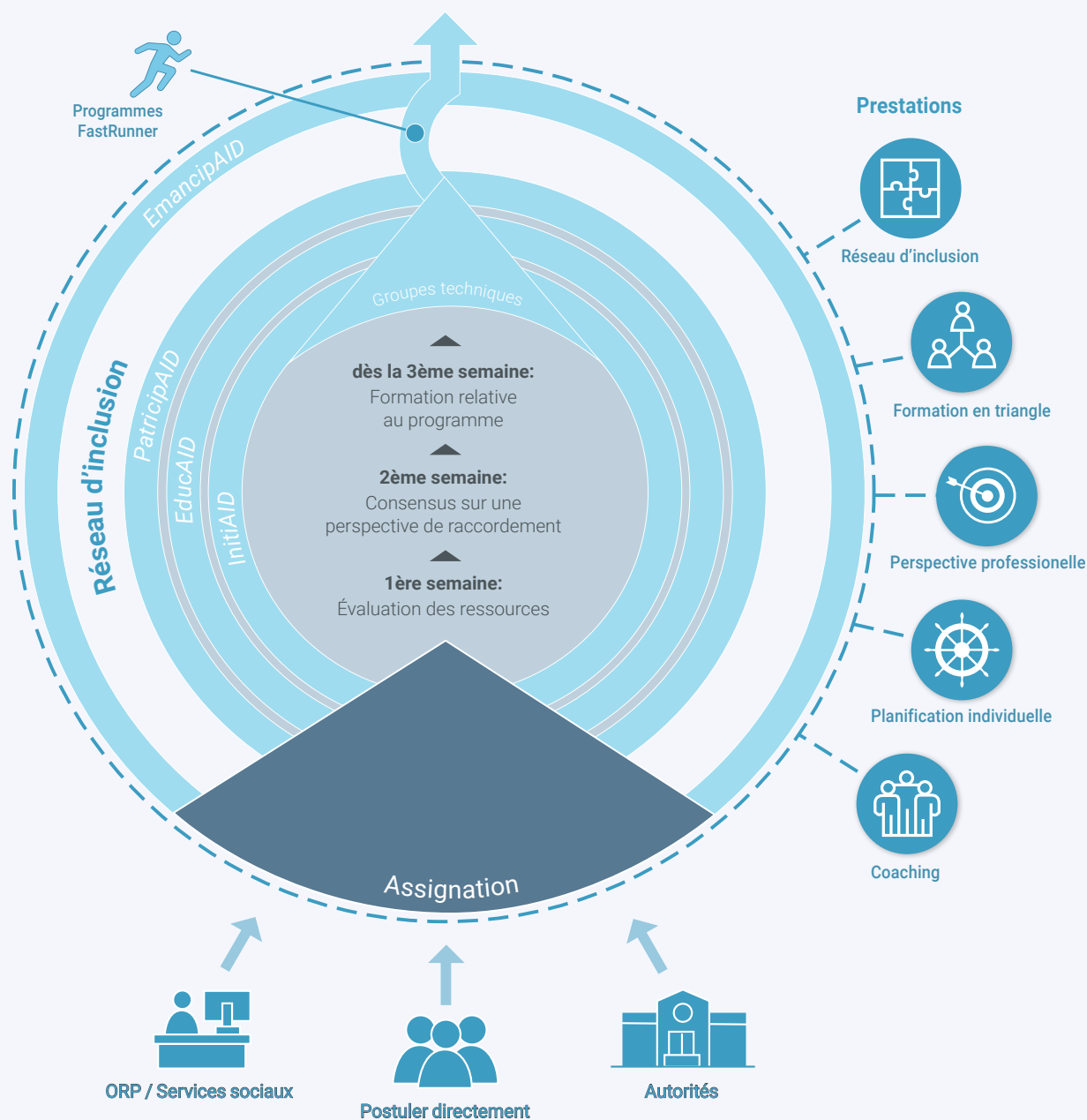


Procédure d'inscription et déroulement



InitiAID

Objectif: inclusion sociale grâce à un environnement d'apprentissage favorable au sein de groupes techniques interculturels.

Perspective de raccordement: *si réaliste* – l'offre complémentaire EducAID.

Participation et rémunération en accord avec les directives cantonales.

EducAID

Objectif: développement d'une meilleure aptitude à l'emploi grâce au caractère formateur et exigeant des groupes techniques (entreprise formatrice). **Perspective de raccordement:** *en fonction du titre de séjour* – adhésion au programme continu Inclusion ou Retour. **Engagement** selon le modèle du salaire partiel, proportionnel à l'employabilité.

ParticipAID

Objectif: filet de recueil et taux d'emploi élevé pour personnes aptes au marché du travail. **Perspective de raccordement:** *après une période probatoire de 3 mois minimum* – qualification pour un programme FastRunner. **Engagement** sur la base d'un salaire horaire.

Programmes FastRunner

Objectif: processus de qualification en entreprise de deux mois sur le marché primaire du travail. **Perspective de raccordement:** Engagement continu et formation en entreprise dans le cadre d'EmancipAID.

Engagement sous forme de stage à durée déterminée avec un salaire mensuel de 400 francs (100%).

EmancipAID

Objectif: élaboration d'une activité professionnelle à long terme et indépendance financière. **Perspective de raccordement:** formation diplômée ou engagement permanent par le biais d'une qualification sectorielle.

Engagement conforme aux conditions usuelles de la branche et de la localité.

